
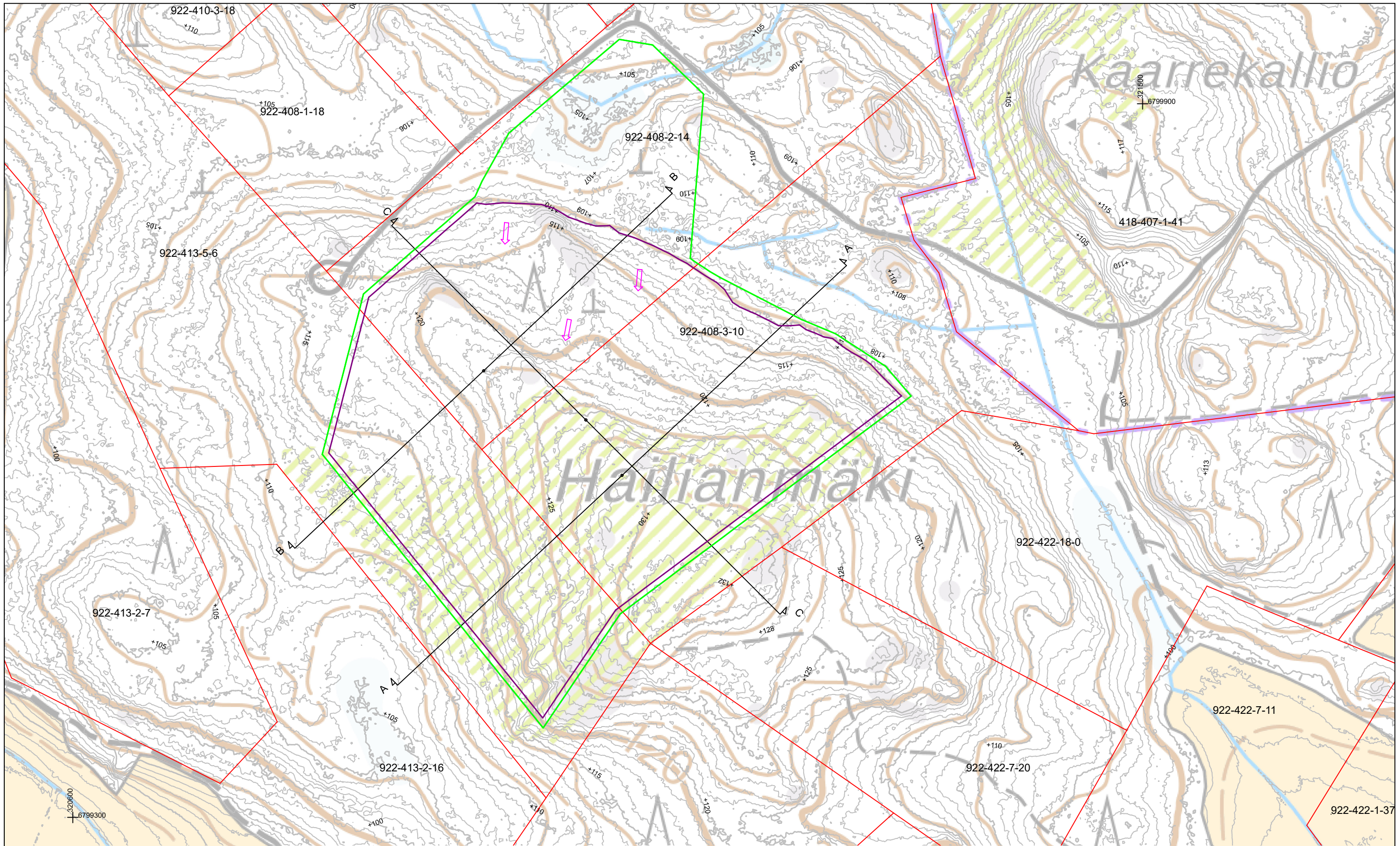
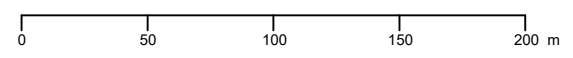



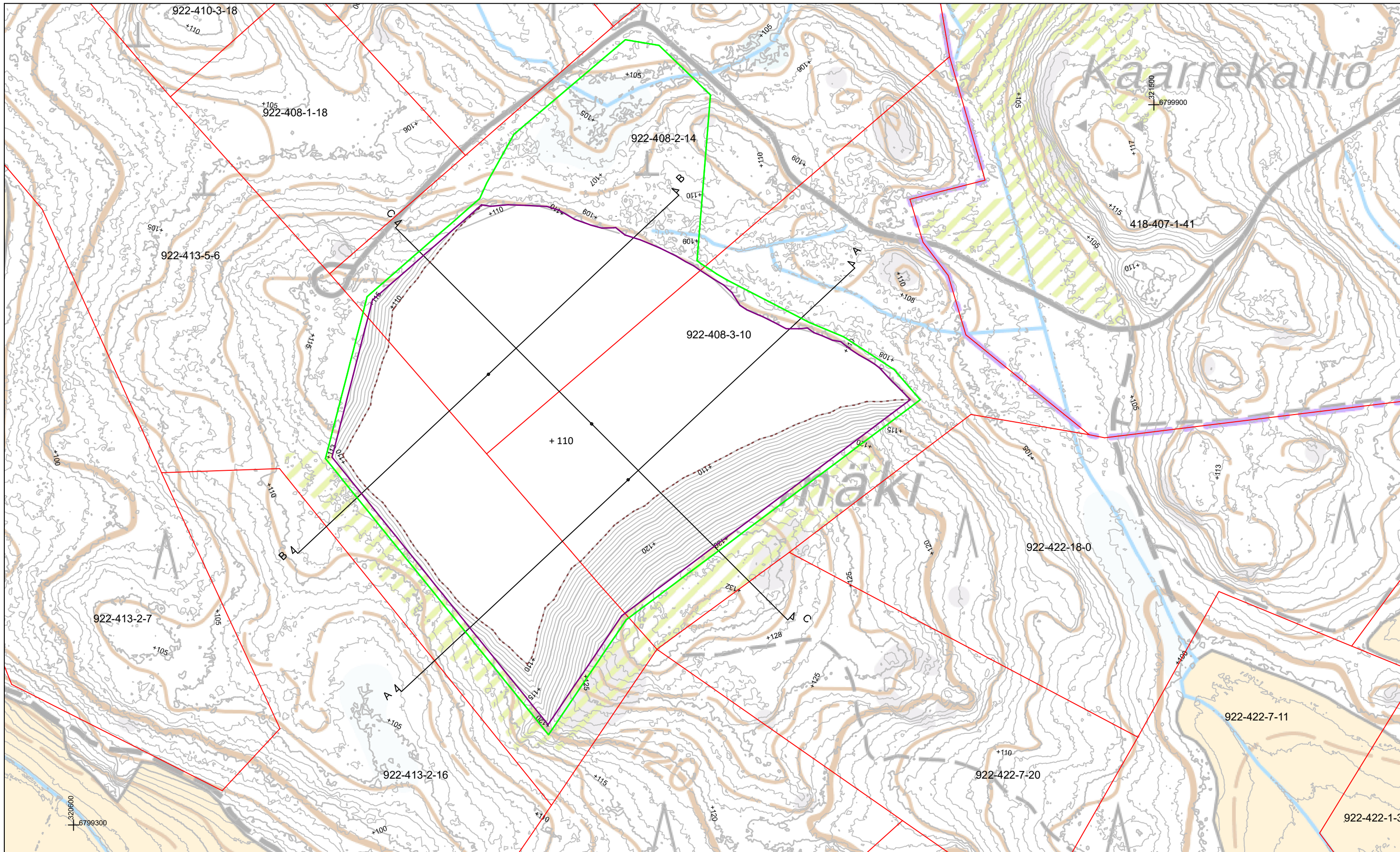
Kohde Vesilahti Hailianmäki			
Tilaaaja			
Piirustus Maa-ainesten ottosuunnitelma, louhintakaltevuus 7:1 Poikkileikkaukset A-A, B-B, C-C			
TN:o	PVM 11.2.2024	Laatija KHa	Koord.järjestelmä
 MITTAUSTEKNIikka OY Tuottajankatu 10, 04440 Järvenpää www.mittaustekniikka.fi			ETRS-TM35FIN N2000
7_1_Poikkarit_A_C_Z_kerros_2.dwg			MK 1:2000/1:1000 (A3)



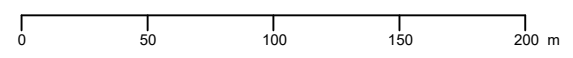
- Kaivalue 11,2 ha
- Ottamis-/suunnittelualue 14 ha
- ⇨ Etenemissuunta




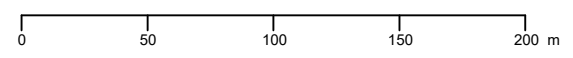
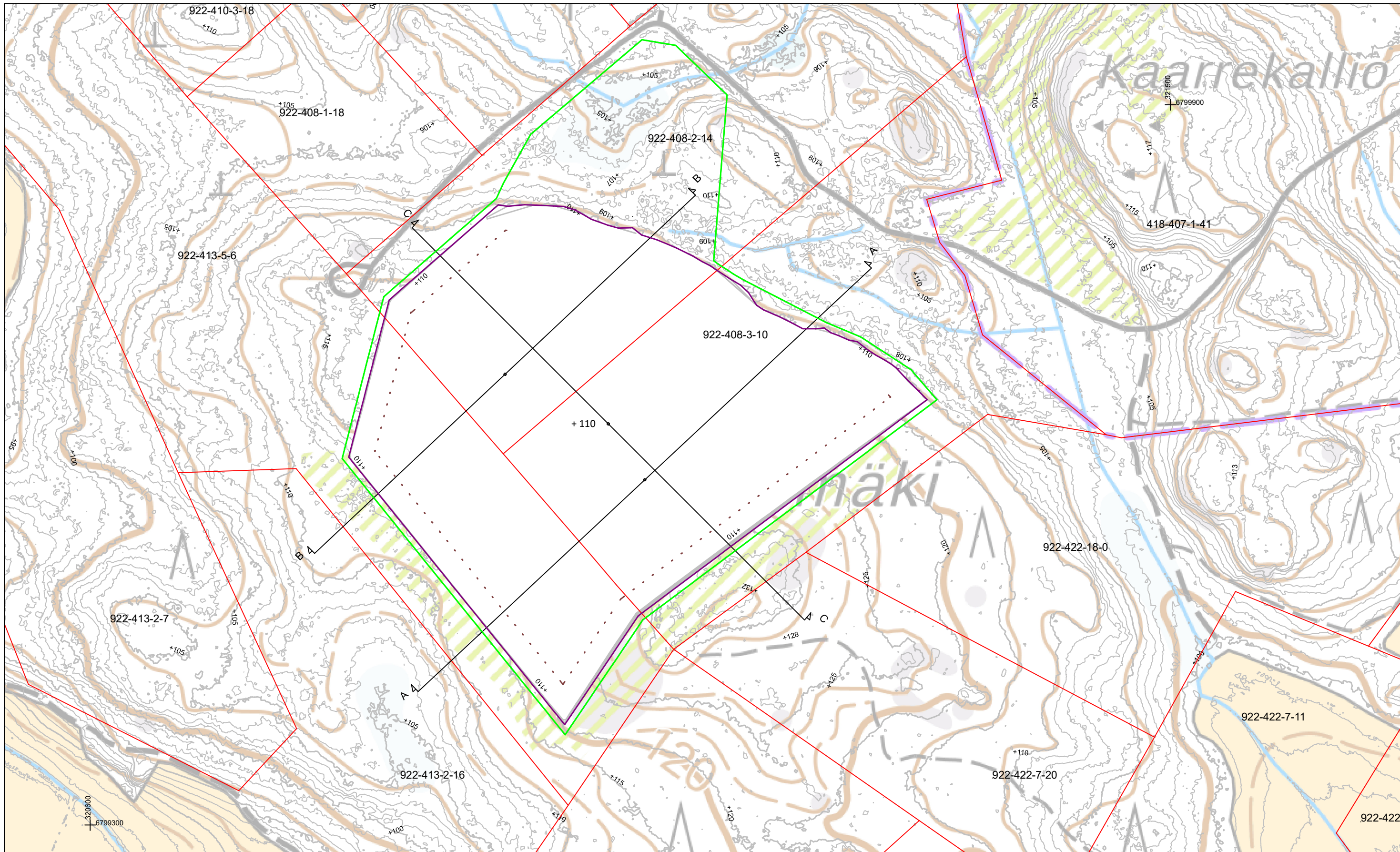
Kohde Vesilahti Haillanmäki			
Tilaaaja			
Pirustus Maa-ainesten ottosuunnitelma			
Lähtötilanne			
TN:o	PVM 11.2.2024	Laatija KHa	Koord.järjestelmä
 MITTAUSTEKNIikka OY <small>Tuottajankatu 10, 04440 Järvenpää www.mittaustekniikka.fi</small>			ETRS-TM35FIN N2000
Lähtötilanne_sis.mml_M4122E1_2023_M4122R_M4122E.xy.tdw			MK 1:3000 (A3)




- Kaivualue 11,2 ha
- Ottamis-/suunnittelualue 14 ha
- - - Maisemointi pinta-/ylijäämämailla kaltevuudessa 1:3



Kohde Vesilahti Hailianmäki			
Tilaaaja			
Pirustus Maa-ainesten ottosuunnitelma			
Lopputilanne			
TN:o	PVM 11.2.2024	Laatija KHa	Koord.järjestelmä
 MITTAUSTEKNIikka OY <small>Tuottajankatu 10, 04440 Järvenpää www.mittaustekniikka.fi</small>			ETRS-TM35FIN N2000
Lopputilanne_sis.mml_M4122E1_2023_M4122R_M4122E.xy.dwg			MK 1:3000 (A3)



- Kaivualue 11,2 ha
- Ottamis-/suunnittelualue 14 ha
- - - Kaltevuuten 7:1 louhitut seinämät maisemoidaan pinta- ja riskittömillä ylijäämämailla

Kohde Vesilahti Häiliänmäki			
Tilaaaja			
Piirustus Maa-ainesten ottosuunnitelma Viitteellinen maisemointivaihe samanaikaisesti louhinnan kanssa			
TN:o	PVM 11.2.2024	Laatija KHa	Koord.järjestelmä
 Tuottajankatu 10, 04440 Järvenpää www.mittaustekniikka.fi			ETRS-TM35FIN N2000
Maisemointivaihe_sis.mml_M4122E1_2023_M4122R_M4122E.xy.tdw			MK 1:3000 (A3)